

Cena Petra Parléře 2012

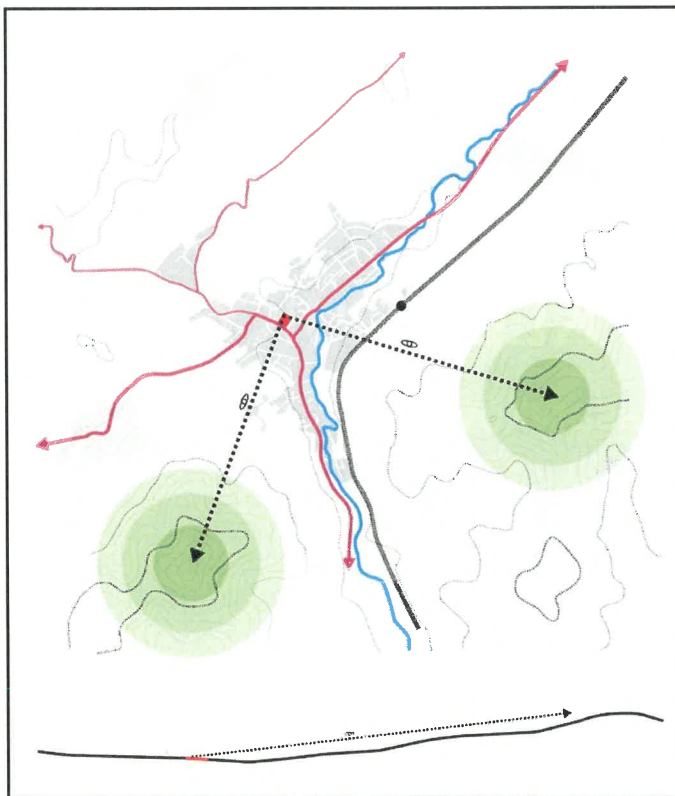
VALAŠSKÉ KLOBOUKY

Rekonstrukce Masarykova náměstí

Autoři: Ing. Marie Hlavatá
 Ing. arch. Lenka Hlavatá
 Ing. arch. Josef Hlavatý

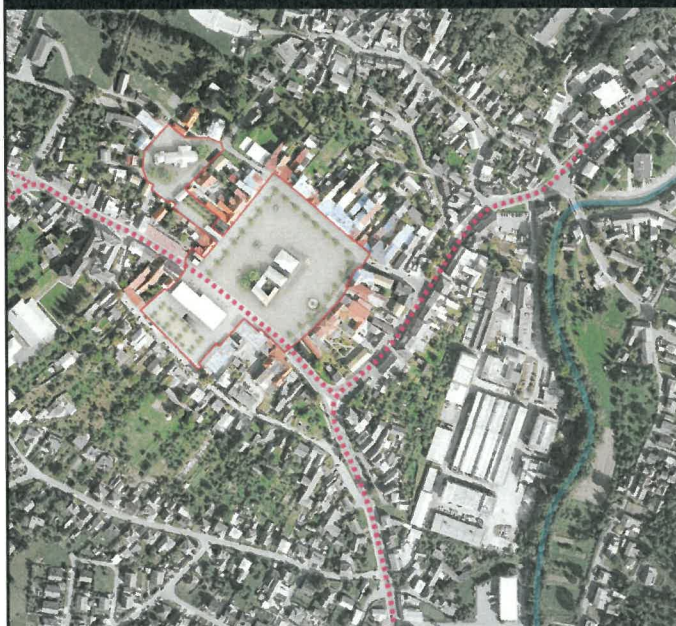
OSNOVA PREZENTACE

- Širší vztahy, urbanistické vazby
- Historický vývoj Masarykova náměstí
- Analýza současného stavu, definování problémů
- Návrh, principy řešení
- Diskuze a dotazy



ŠIRŠÍ VZTAHY URBANISTICKÉ VAZBY

- pomezí Bílých Karpat
a Vizovických vrchů
v severní části CHKO Bílé
Karpaty
- svažité terén postupně
stoupající od jihovýchodu
k severozápadu
- výhledy na vrchy Bílých
Karpat



ŠIRŠÍ VZTAHY URBANISTICKÉ VAZBY

- řešený prostor – Masarykovo
náměstí, prostor Zákostelí
a kostela Povýšení sv. Kříže,
plocha za KD Klobučan
- hlavní dopravní tepna
v jihozápadní části náměstí



HISTORICKÝ VÝVOJ

- náměstí založeno v roce 1356 jako centrum nového města
- čtvercové náměstí o straně 130m, patří mezi největší středověká náměstí
- 1896 – severovýchodní fronta náměstí zničena požárem
- 80. léta 20. století – odstranění JZ fronty náměstí, výstavba KD Klobučan
- bohatou minulost reflektuje řada prvků drobné architektury v prostoru náměstí (kašna, socha sv. Jana Nepomuckého, pránýř a další)









ANALÝZA SOUČASNÉHO STAVU

- diagonální komunikace rozdělující náměstí
- parkování v nejcennější části náměstí
- nepravidelně rozmístěná zeleň
- rozdrobenost náměstí na několik nesourodých podprostorů
- absence kvalitního veřejného prostoru









NÁVRH

- doplnění městské struktury
- racionalizace dopravního řešení
- diagonála výškových dominant
- zdůraznění určujících prvků náměstí, materiálové řešení
- zcelení prostoru náměstí
- zeleň a mobiliář

VÝVOJ ZASTAVĚNOSTI



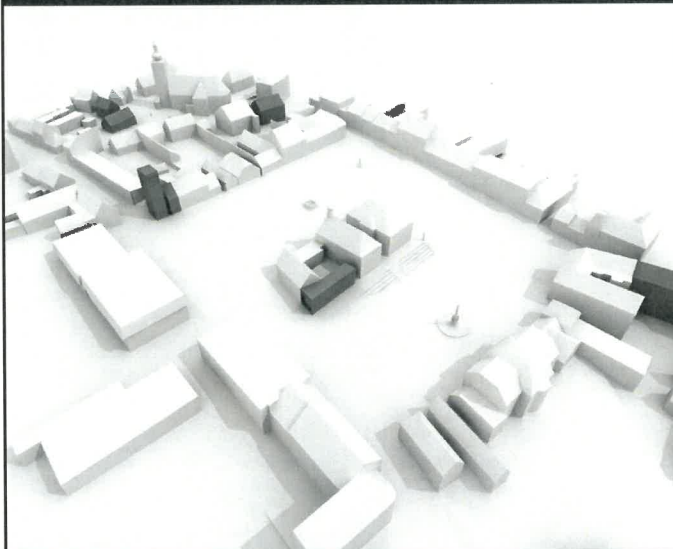
Historická struktura (1828)



Současný stav

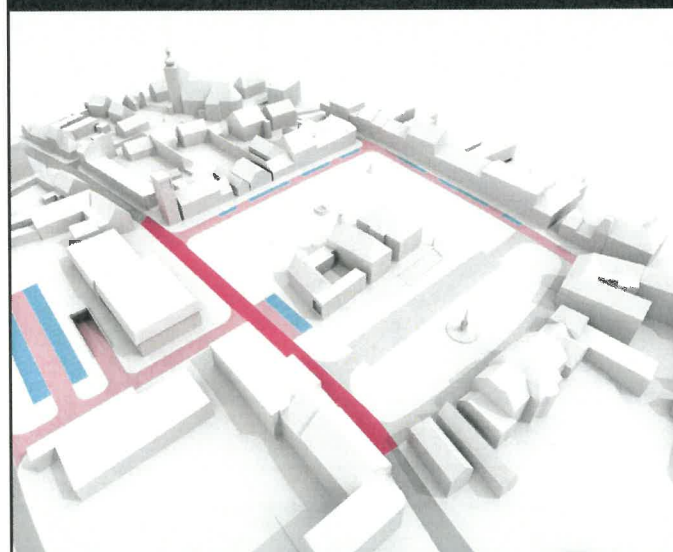


Návrh



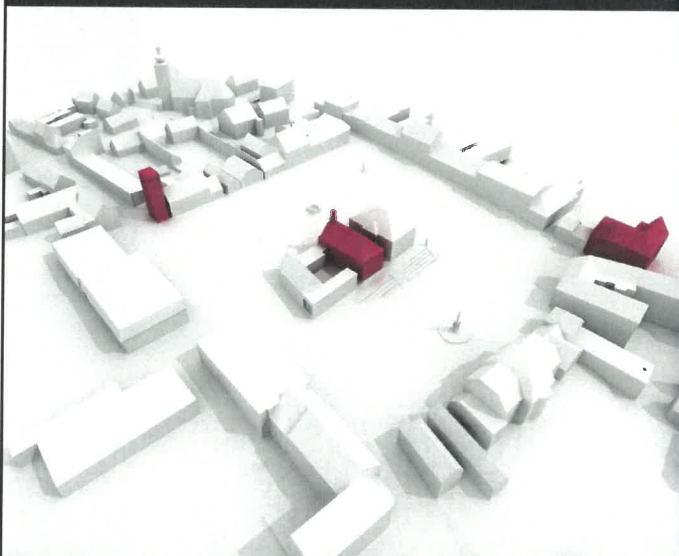
DOPLNĚNÍ MĚSTSKÉ STRUKTURY

- zpevnění urbanistické struktury prostoru kostela Povýšení sv. Kříže
- uzavření spodní části špalíčku, čekárna autobusového nádraží
- novostavba vyhlídkové věže a informačního centra v západním rohu náměstí



RACIONALIZACE DOPRAVNÍHO ŘEŠENÍ

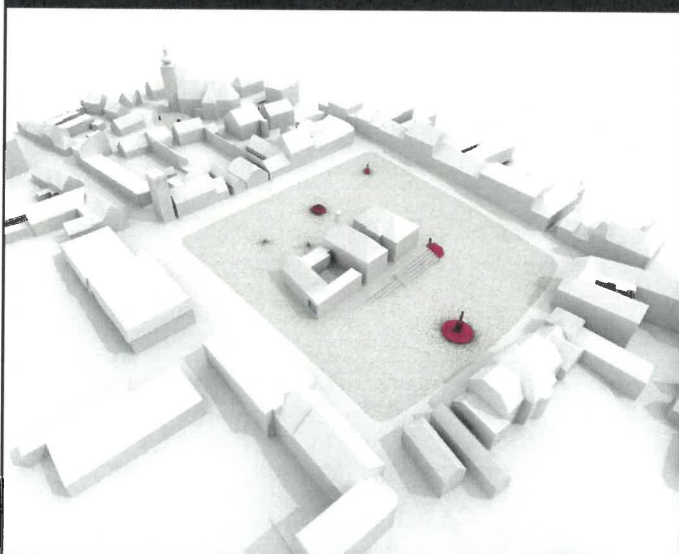
- odstranění průjezdné diagonální komunikace pro autobusy
- odstranění parkoviště z horní části náměstí
- uvolnění náměstí a navrácení pěšímu provozu
- vytvoření jednosměrné komunikace s podélnými parkovacími stánkami
- vytvoření cca 85 parkovacích stání za KD Klobučan



DIAGONÁLA VÝŠKOVÝCH DOMINANT

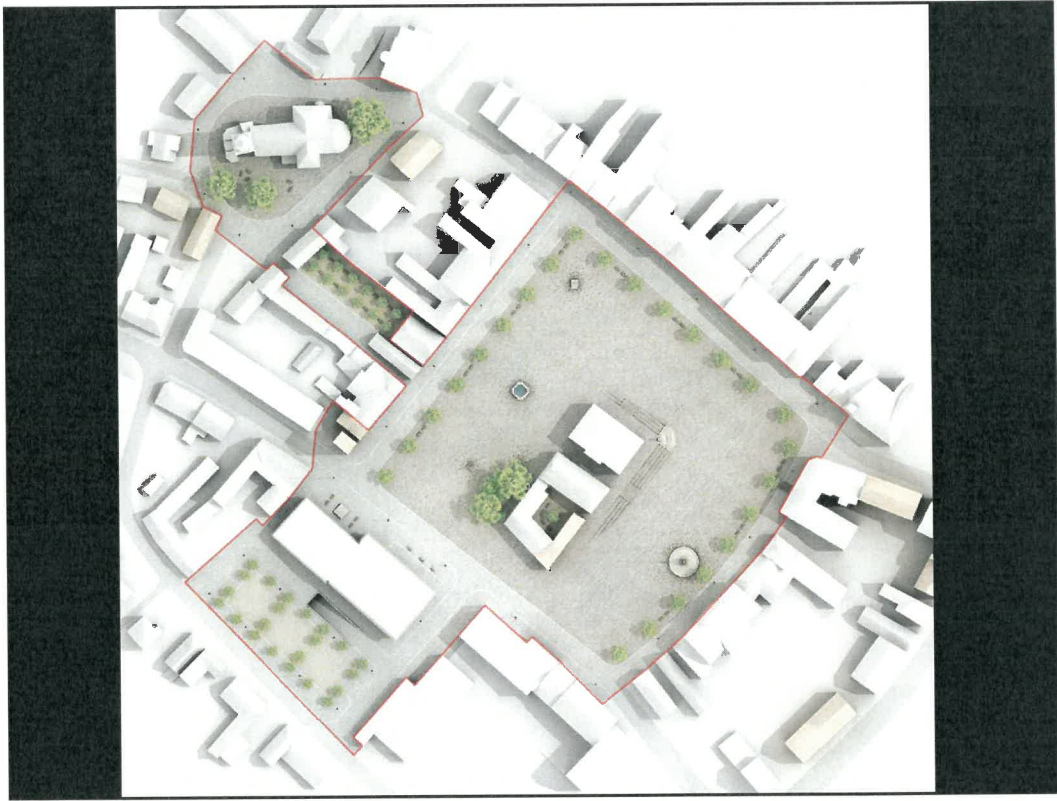
Stavby ležící na diagonále
spojující východní a západní
roh náměstí umocňují topografii
terénu, který graduje směrem k
západu.

- bývalý hotel U Slunce
- Městské muzeum (bývalá
radnice)
- vyhlídková věž – přirozené
vyvrcholení gradace, jedinečné
výhledy

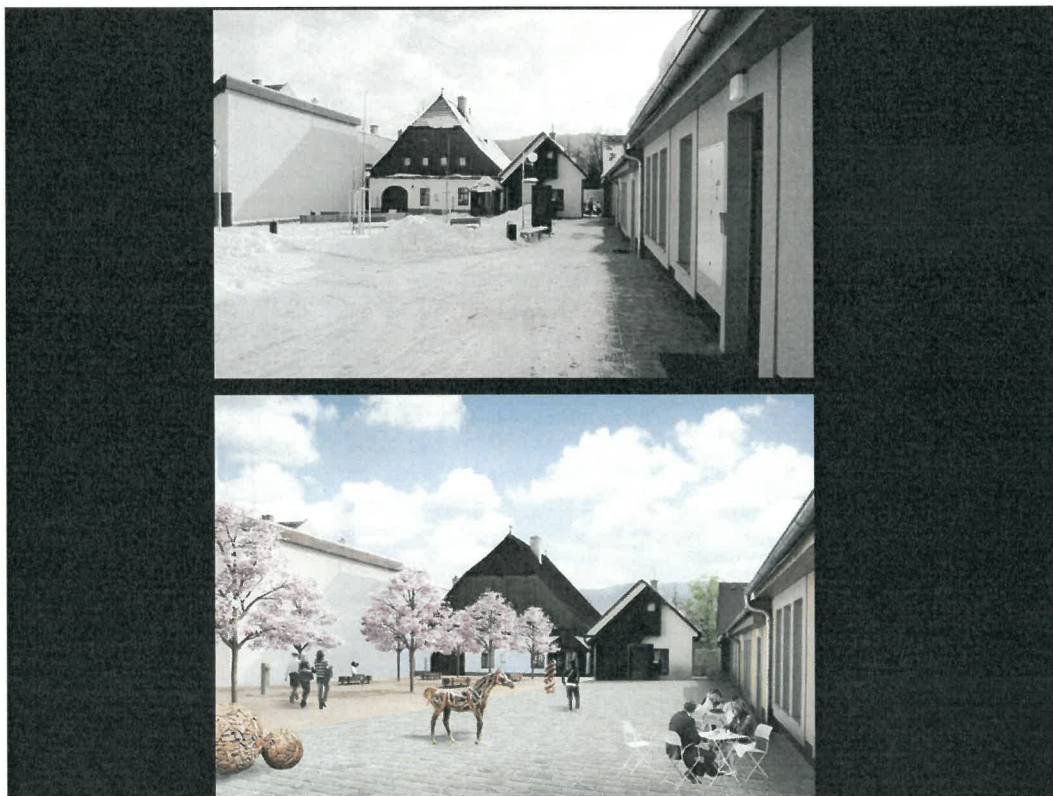


ZDŮRAZNĚNÍ URČUJÍCÍCH PRVKŮ

- nepravdělné rozmístění prvků
drobné architektury
- nová sjednocující dlažba v celé
ploše náměstí
- přitáhnout pozornosti
návštěvníků k prvkům drobné
architektury (Mariánský sloup,
kašna, socha sv. Jana
Nepomuckého, pranýř,
památník obětem násilí 1948-
1989, památník čs. vzájemnosti)







JAK POSTUPOVAT DÁL ?

- Návrh jako koncepce revitalizace městského centra
- Diskuze s občany a městem
- Stanovení priorit a dílčích cílů
- Vytvoření dlouhodobé strategie na obnovu městského centra
- Postupná realizace

DĚKUJEME ZA VAŠI POZORNOST.

