





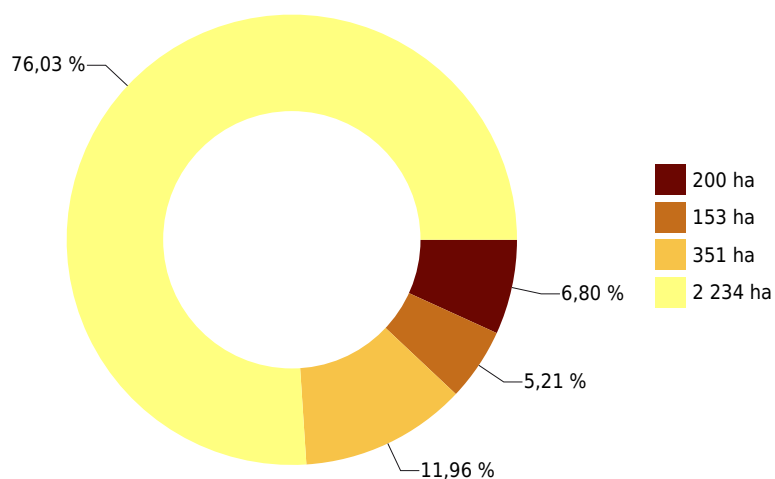


Vybrané zájmové území: Štětí
Kód LAU2: 565709
Výměra: 5 388 ha
Hodnocená plocha: 2 939 ha
Počet událostí Monitoringu eroze: 0

Stupně erozního ohrožení

Poslední aktualizace celorepublikové erozní ohroženosti proběhla v listopadu roku 2018 s platností od roku 2019.

Stupně erozního ohrožení	Zastoupení (%)	Výměra (ha)
 velmi silná eroze	6,80	199,81
 silná eroze	5,21	153,22
 střední eroze	11,96	351,38
 eroze žádná až nepatrná	76,03	2 234,31
celkem	100,00	2 938,71





Stupně erozního ohrožení

Stupně erozního ohrožení vycházející ze tříd erozního ohrožení zohledňují i přípustnou průměrnou roční ztrátu půdy G_p . Stupně tak kategorizují území podle x-násobku překročení hodnot přípustného erozního smyvu. Návrh vymezení stupňů erozního ohrožení vychází z kategorizace podle Dýrové (VÚT Brno 1988). Původní vymezení stupňů bylo upraveno podle požadované přípustné průměrné roční ztráty půdy G_p .

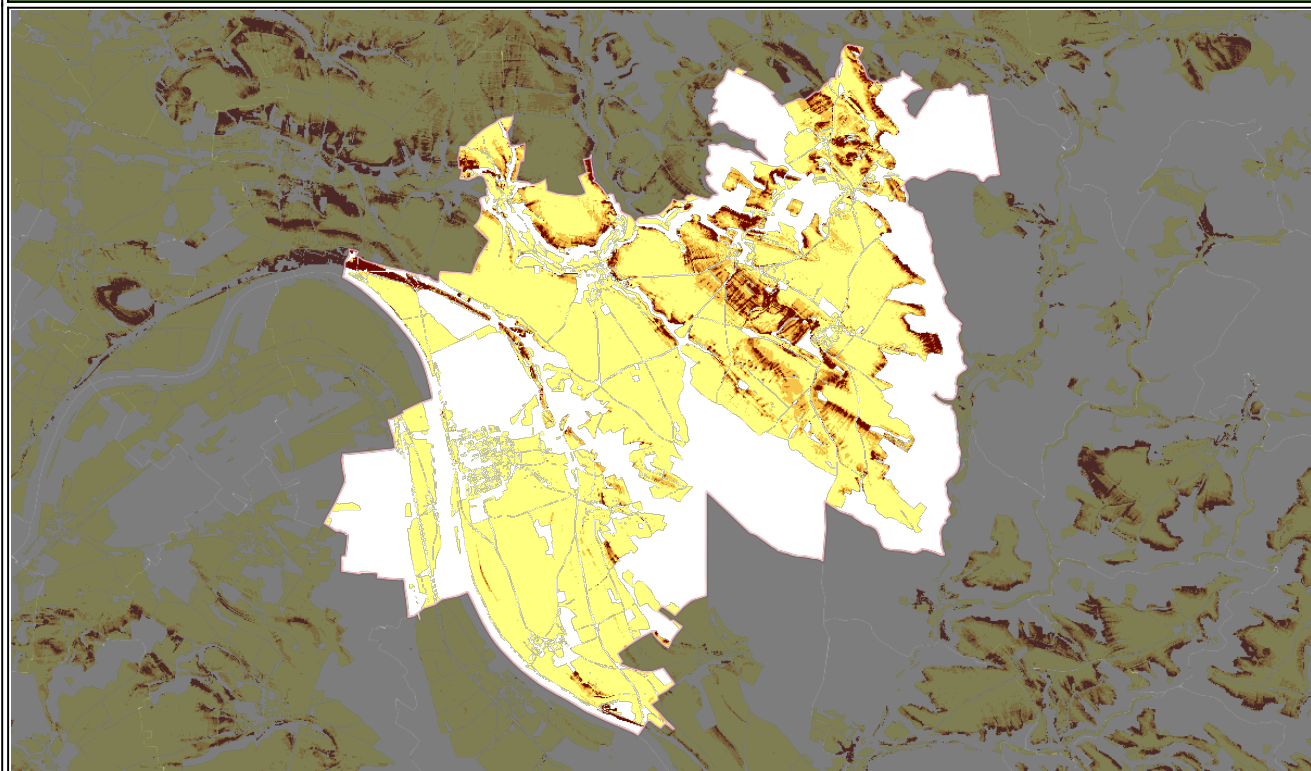
Pozemky na mělkých půdách by měly být zatravněny (pro výpočet je dosazována hodnota $G_p = 1 \text{ t} \cdot \text{ha}^{-1} \cdot \text{rok}^{-1}$). Do konce roku 2014 doporučoval VÚMOP, v.v.i. aplikovat na pozemcích se středně hlubokou půdou hodnoty přípustné ztráty půdy $G_p = 4 \text{ t} \cdot \text{ha}^{-1} \cdot \text{rok}^{-1}$ a na pozemcích s hlubokými půdami hodnotu $G_p = 10 \text{ t} \cdot \text{ha}^{-1} \cdot \text{rok}^{-1}$. Pro smysluplné využití nové mapy regionalizovaného Faktoru erozní účinnosti přívalového deště (R) doporučuje aplikovat hodnoty přípustné ztráty půdy na pozemcích se středně hlubokou i hlubokou půdou $G_p = 8 \text{ t} \cdot \text{ha}^{-1} \cdot \text{rok}^{-1}$.

Kategorizace stupňů erozního ohrožení půd na základě x-násobků překročení hodnot přípustného erozního smyvu v roce

Kategorie	Překročení G_p (v násobku)	Kategorie stupňů erozního ohrožení
1	$G \leq 1 \times G_p$	eroze žádná až nepatrná
2	$G > 1 \times \leq 2 \times G_p$	střední eroze
3	$G > 2 \times \leq 3 \times G_p$	silná eroze
4	$G > 3 \times G_p$	velmi silná eroze



Stupně erozního ohrožení pro obec Štětí



- eroze žádná až nepatrná
- střední eroze
- silná eroze
- velmi silná eroze

