

Snídaně s primátorem

10. května 2018

1

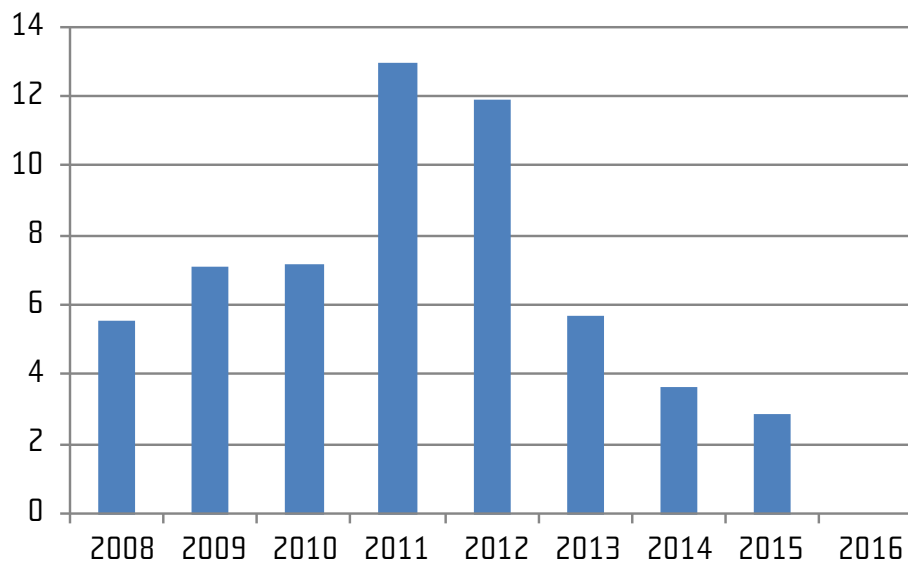
Připravenost ploch pro podnikání

1

Připravenost ploch pro podnikání

Současný stav: k dispozici 6 pozemků o celkové rozloze 36 232 m²

Průmyslový park D1



■ zaplněno v ha

Územní rozhodnutí v průmyslové zóně v jednotlivých letech

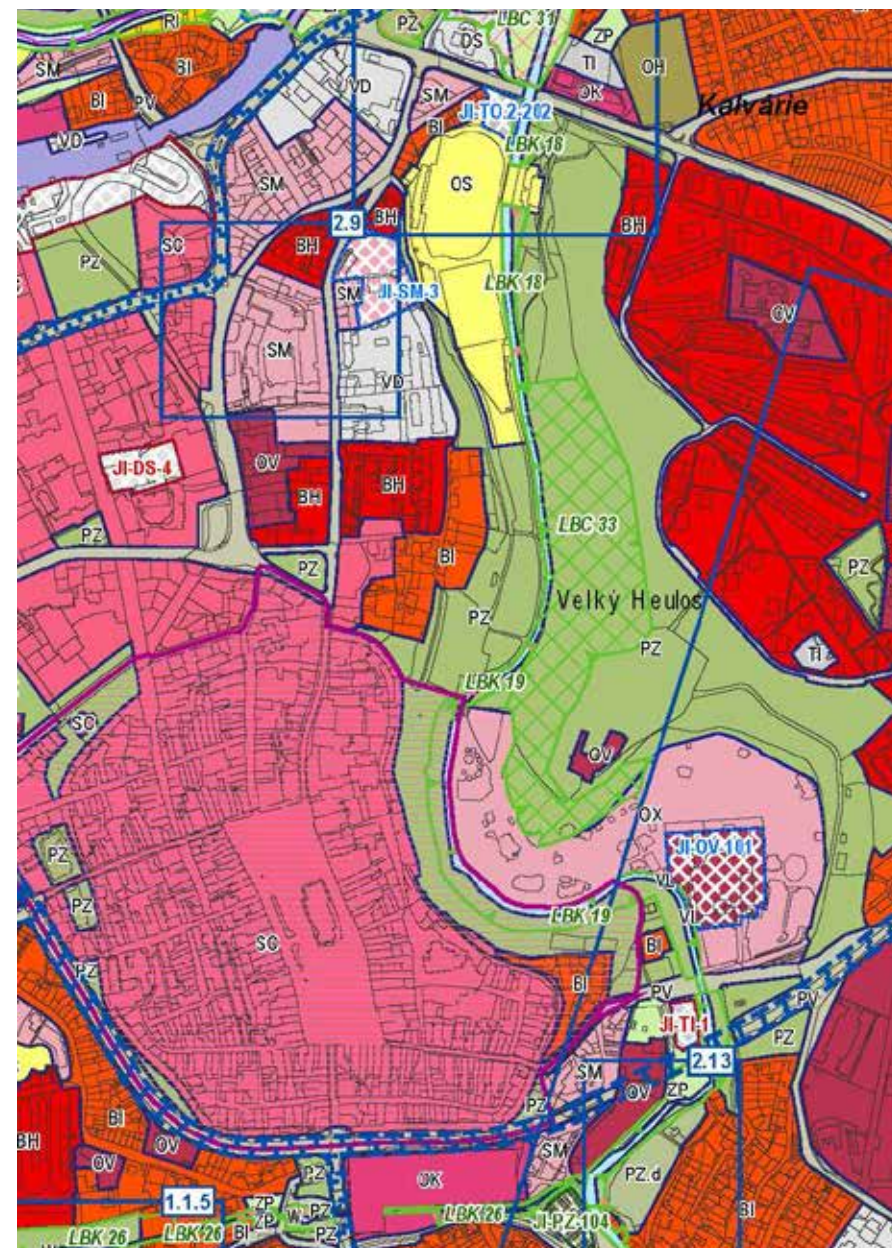


1

Územní plán

V **platném ÚP** jsou vymezené plochy pro průmysl o celkové rozloze cca 106 ha.

Rozvojové plochy navazují na stávající průmyslovou zónu o rozloze cca 280 ha.

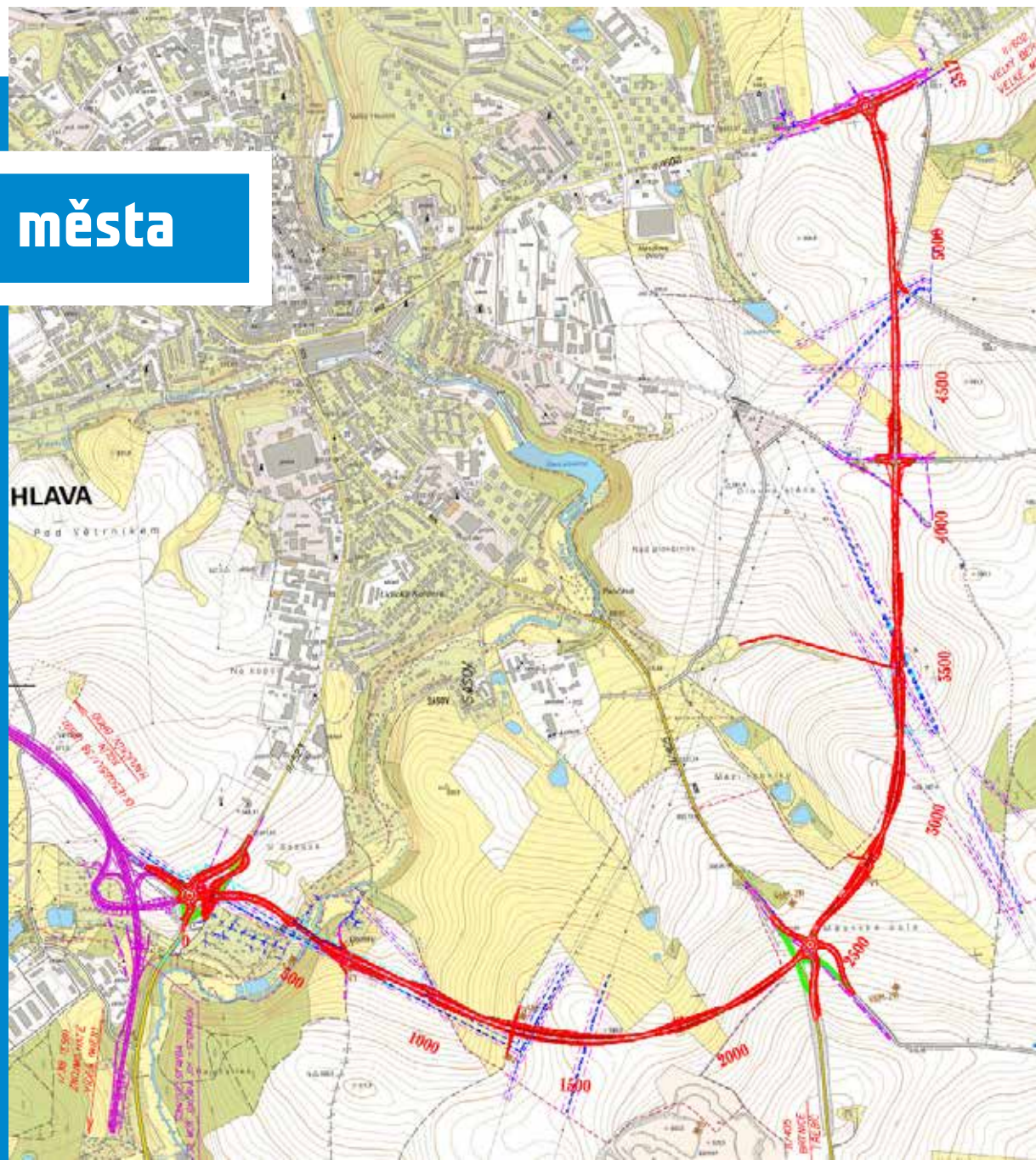


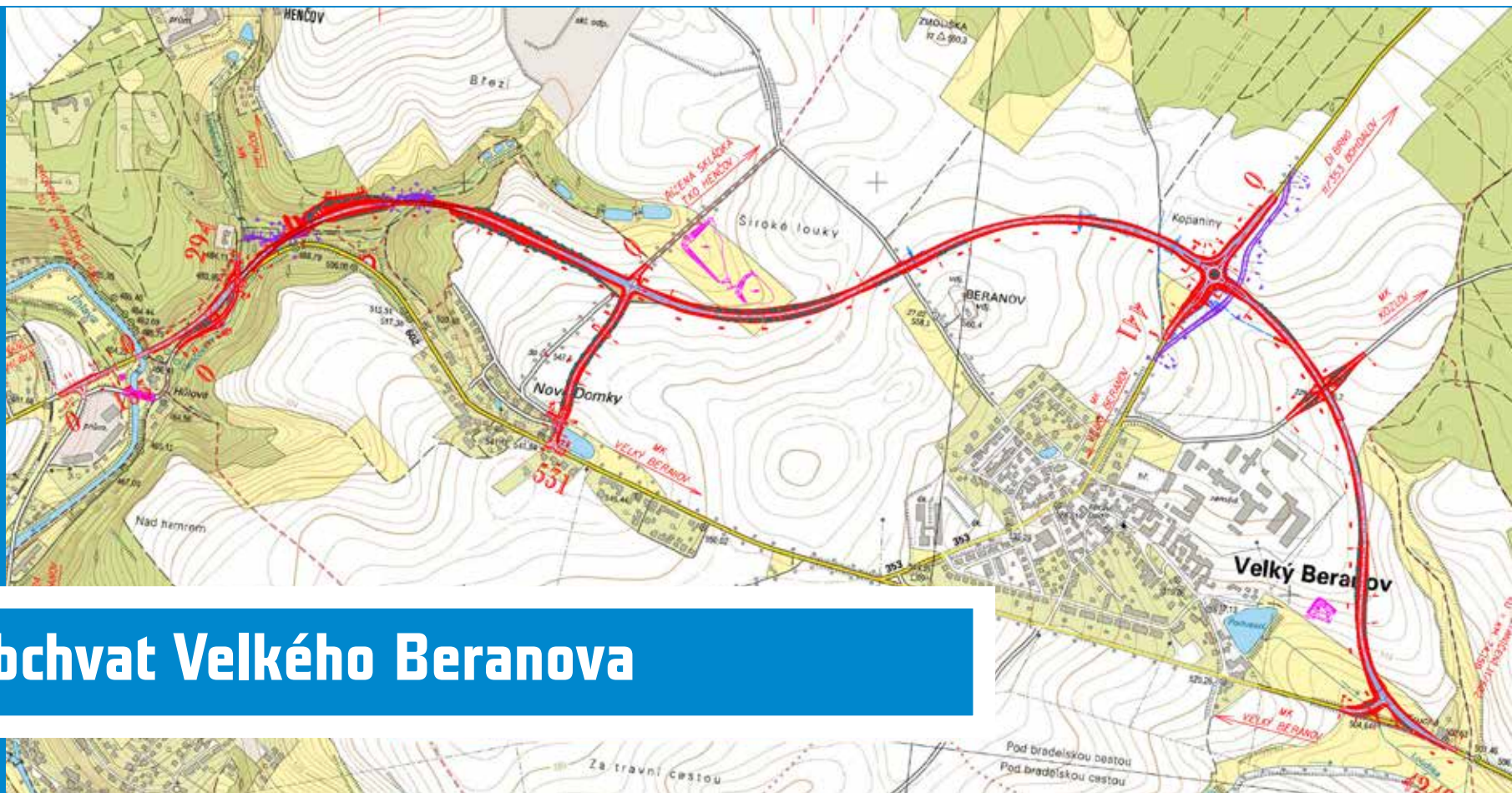
2

Doprava

Jihovýchodní obchvat města

- propojí silnice I/38 (směr Znojmo, Vídeň, stávající JZ obchvat), II/405 (směr Třebíč), III/4051 (směr Puklice), místní komunikaci do MČ Kosov, II/602 (směr Velké Meziříčí, Žďár nad Sázavou)
- bude začínat v lokalitě v Ráji, kde se napojí na stávající JZ obchvat prostřednictvím okružní křižovatky, a končit bude u Helenína, kde opět prostřednictvím okružní křižovatky napojí na stávající silnici II/602. Skrz okružní křižovatku budou napojeny i silnice II/405 a III/4051
- stavbu připravuje Kraj Vysočina
- statutární město Jihlava poskytuje veškerou součinnost v oblasti výkupů a směn pozemků
- v současné době je zahájeno územní řízení a současně se pracuje na PD pro stavební povolení



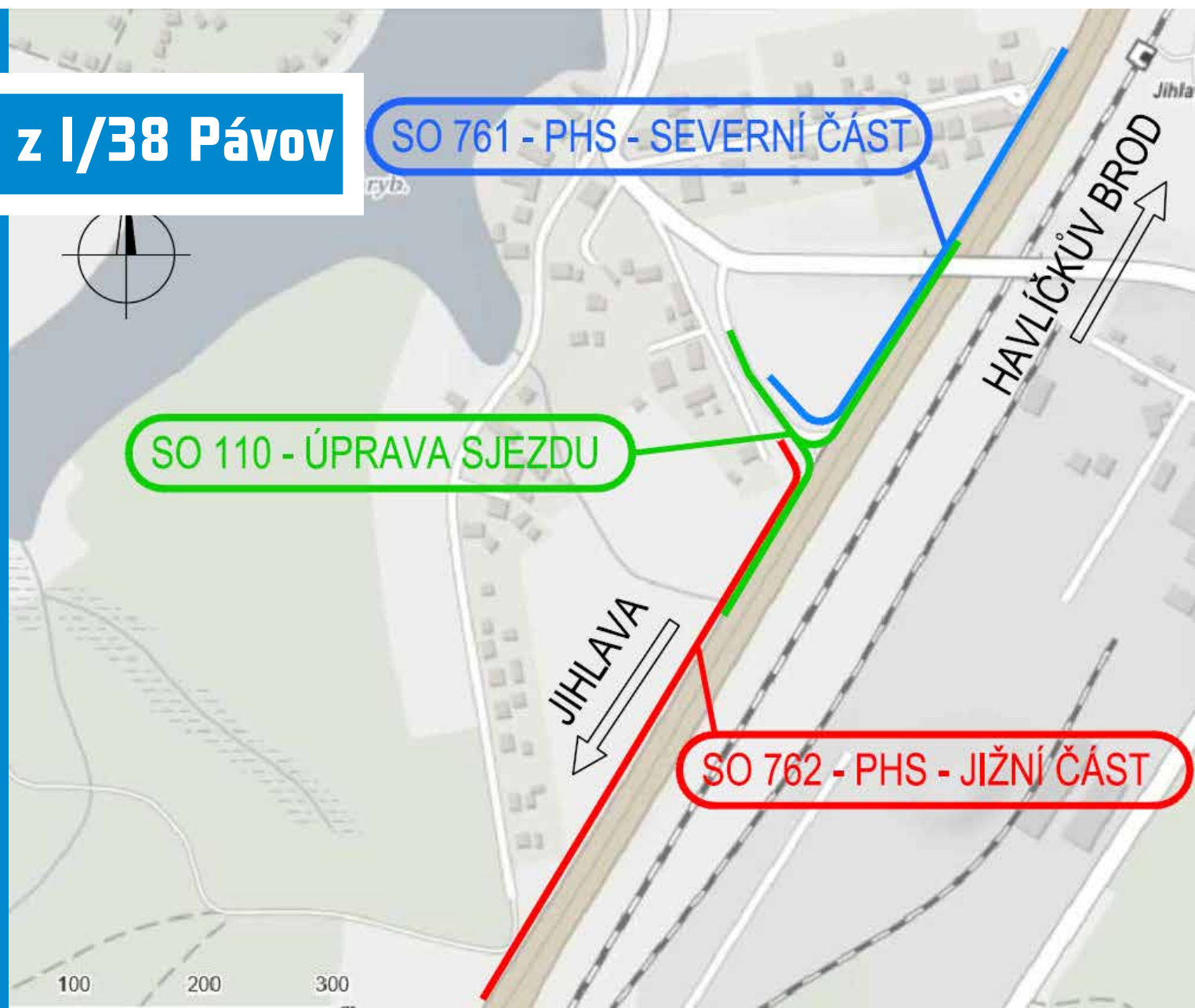


II/ 353 Obchvat Velkého Beranova

- začátek obchvatu v místě stávající křižovatky s místní komunikací do Henčova, dále bude kříží komunikaci ke skládce, silnice II/353 ve směru k D1 a Žďaru nad Sázavou a končit bude napojením na II/602 u Loudilky
- stavbu připravuje Kraj Vysočina
- statutární město Jihlava poskytuje veškerou součinnost v oblasti výkupů a směn pozemků
- v současné době se pracuje na PD pro stavební povolení

Znovuotevření sjezdu z I/38 Pávov

- vzhledem ke změně hlukových limitů je možné znovuotevřít starý sjezd v Pávově
- akce bude koordinována s výstavbou protihlukové stěny (v režii ŘSD)
- aby sjezd vyhovoval současným normám, je třeba rozšířit a prodloužit připojovací a odbočovací pruhy



KOORDINAČNÍ SITUACE 1:500

Sjezd z I/38 u Vodního ráje



V rámci II. etapy rekonstrukce mostů na ul. Romana Havelky, která proběhne v příštím roce bude zřízen sjezd z I/38 ve směru od Znojma

Křižovatka u ONO



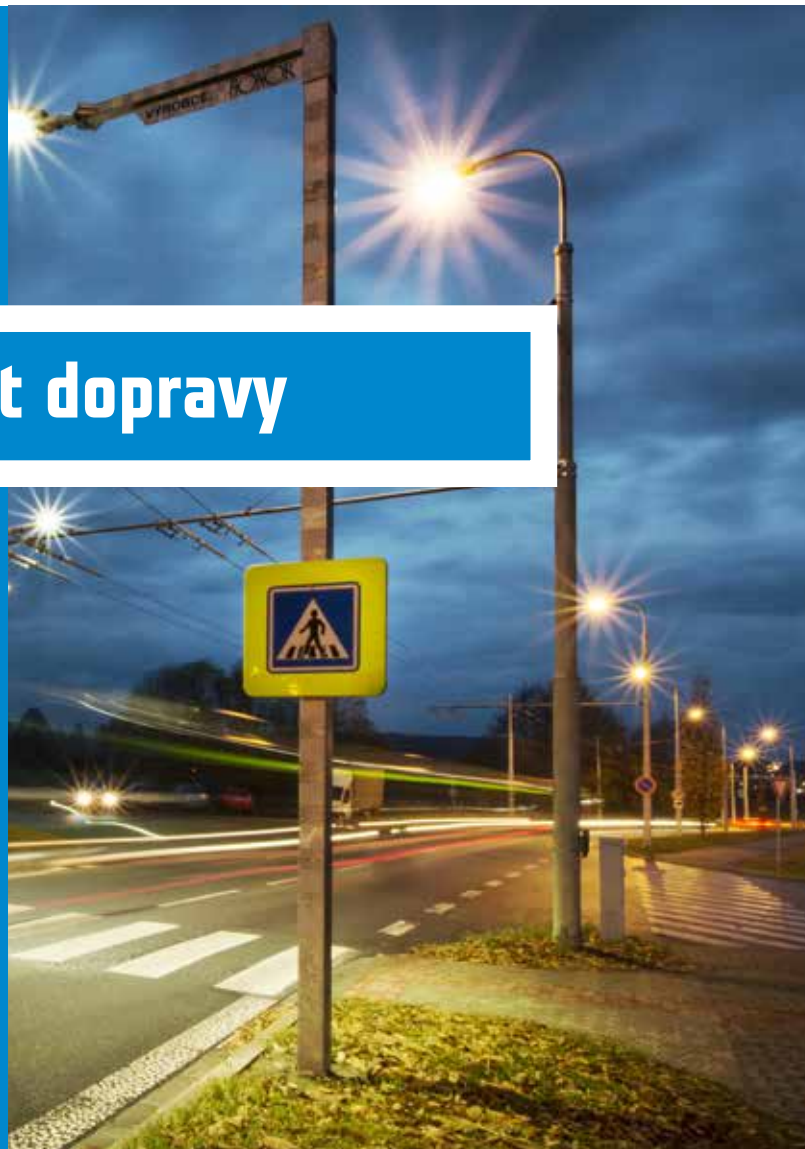
- statutární město Jihlava v rámci své investiční akce provede přestavbu křižovatky Žižkova- Rantířovská na křižovatku se světelnou signalizací. Dojde tak k náhradě stávajících provizorních semaforů
- v rámci této akce vzniknou nové zastávky MHD, přechody pro chodce a chodníky

Křižovatka u ONO



V prostoru bývalé Havaje vznikne záchytné **parkoviště typu P+R pro 110 osobních automobilů**

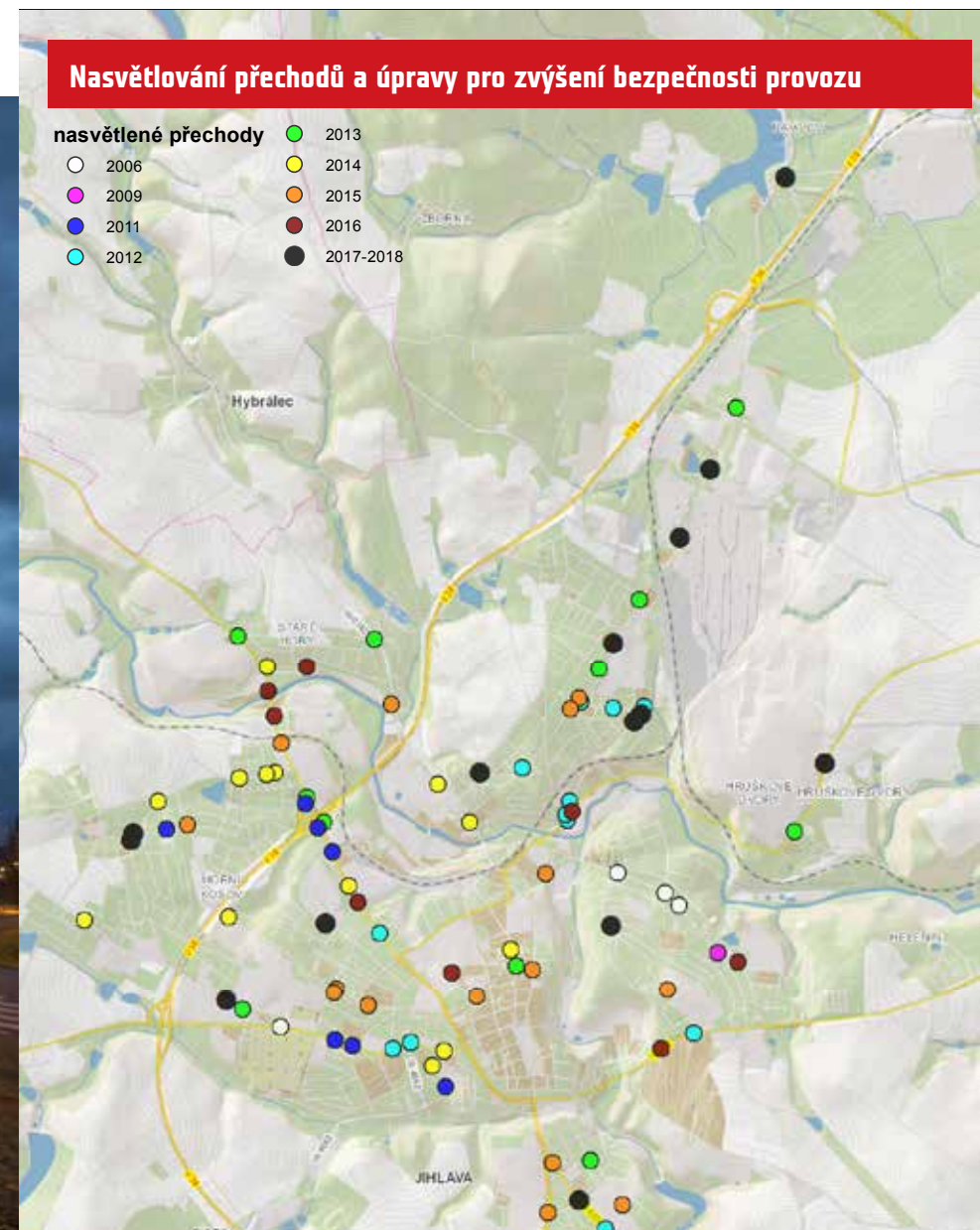
Bezpečnost dopravy



Nasvětlování přechodů a úpravy pro zvýšení bezpečnosti provozu

nasvětlené přechody

- | | |
|--------|-------------|
| ○ 2006 | ● 2013 |
| ● 2009 | ● 2014 |
| ● 2011 | ● 2015 |
| ● 2012 | ● 2016 |
| | ● 2017-2018 |



V rámci projektu „Bezpečnost dopravy“ bude v letošním roce nasvětleno několik přechodů pro chodce po celém městě

Bezpečnost dopravy



V rámci projektu „Bezpečnost dopravy“ budou bezbariérově upraveny vybrané zastávky MHD (Tylova, Za Prachárnou, Kronospan,...)

Rekonstrukce ul. Dr. Procházky a Jiřího z Poděbrad



V letošním roce (pravděpodobně s přesahem i do příštího roku) bude vyměněn stávající povrch ze žulových kostek za asfaltové souvrství v těchto ulicích, včetně předláždění chodníků, resp. doplnění nových úseků chodníků

2

MHD

Trolejbusy na Bedřichov



- statutární město chystá velký projekt trolejbusové trati na Bedřichov k BOSCH DIESEL
- pokud se projekt uskuteční bude Jihlavská MHD z 80 % bezemisní a dojde k náhradě autobusů trolejbusy na linkách 3, 5, 12
- počítá se na této trati s provozem nové generace trolejbusů, tzv. parciálních trolejbusů, které mají trakční baterie pro provoz i mimo trolejové vedení

MHD

- v návaznosti na vybudování zastávek MHD na ul. Průmyslová (viz. výše) dojde k přetrasování linky 4, tak aby lépe obsloužila průmyslovou zónu
- dále se předpokládá vznik nových expresních linek 41 (Horní Kosov – Průmyslová) a 42 (Březinova-Průmyslová). Zavedení těchto linek ovšem bude záležet na personální situaci v DP Jihlava, proto není v tuto chvíli jisté, že budou tyto linky zavedeny hned po dokončení zastávek na podzim letošního roku.
- současně se počítá i s prodloužením stávajících linek 31 a 32 ze stávající konečné BOSCH Diesel do průmyslové zóny Červeném Kříži. Toto prodloužení opět závisí na personální situaci v DPMJ.

Obsluha průmyslových zón MHD



2

Centrální dopravní terminál



3



Připravenost města na možný příliv zaměstnanců ze zahraničí

4

Technické vzdělávání

Kariérové poradenství

- směřuje žáky ZŠ do oborů SŠ
- KP řešila pracovní skupina MAP 1
– doporučená opatření spolu s polytechnickou výchovou a výchovou k podnikavosti



4

Kariérové poradenství

- vymezení pojmu KP
- nástroje KP používané v praxi a ve školách
- co je cílem KP

vzdělávací aktivity, semináře



Kariérové poradenství

Kariérové řád pro učitele



- byla navrhována nová pozice – **kariérový poradce**
- cílem bylo oddělení pozic – výchovný poradce (řeší problémy s chováním) x kariérový poradce (řeší rozvoj žáka)
- zájem škol nízký – KP nadále v agendě výchovných poradců
- město bude téma dále řešit v MAP 2 – zaměření na výchovné poradce a jejich vzdělávání

Kariérové poradenství

Projekt I-KAP

- vytvoření regionálního integrovaného systému KP v Kraji Vysočina
- koordinace spolupráce jednotlivých aktérů v oblasti KP – HK, ÚP, poradna, Vysočina Education a další

Jak v MAPu, tak v KAPu spolupracuje město i kraj s Vysočina Education

Polytechnická výchova



- MŠ – MŠ Na Dolech by měla být i zaměřená na polytechnické vzdělávání
- ZŠ – stavebnicích pro ZŠ

Polytechnická výchova

- žádost o podporu na projekt „**Rozvoj odborných výukových prostorů včetně vybavení na základních školách v Jihlavě**“ v rámci výzvy č. 47 IROP pro ZŠ Nad Plovárnou, ZŠ Křížová a ZŠ TGM

Snaha města rozšířit na ZŠ učebny



Poděkování



- společností podporujícím technické vzdělávání v našich školách – stavebnice, finanční prostředky, dary na vybavení školek a škol
- společností, podnikatelům a odborným školám spolupracujícím se ZŠ – např. ZŠ Jungmannova

5

Jihlava vzdělává kulturou

[inkubátor]

Jihlava

vzdělává
kulturou

MARIE!
VE ŠKOLE ŘÍKALI
ŽE PRÝ JSME
SAVCI!

TY JO, TO JE
SKVĚLÝ POCIT!
ZKUSÍME,
CO SE DOZVÍME
V GALERII!



5

Co má umět uchazeč o zaměstnání?

Co u nás budete dělat?

- CNC frézování ve 3-směnném provozu

Co byste měl/a znát a umět?

- SOŠ/SŠ se zaměřením na strojírenství
- praxe v daném oboru min. 2 roky
- zájem o výpočetní techniku a nové technologie,
- ochota učit se novým věcem
- znalost řídicího systému Heidenhein
- znalost programování
- znalost materiálů, měření, orientace ve výkresové dokumentaci
- znalost strojů, nástrojů pro obrábění
- zkušenosti se stavbou vstřikovacích nástrojů vítány
- časová flexibilita
- schopnost týmové spolupráce
- vysoké pracovní nasazení, samostatnost, iniciativa

5

Co má umět uchazeč o zaměstnání?

Co u nás budete dělat?

- návrhy a konstrukce nových jednoúčelových strojů a zařízení, popř. jejich přestavby
- projektování mechanického vybavení strojů a konstrukce zařízení a přípravků
- tvorba kompletní dokumentace mechanické konstrukce (Inventor, AutoCAD)
- komunikace se zákazníky v rámci připravovaných a běžících projektů
- podpora při uvedení do provozu ve spolupráci s ostatními pracovníky
- zodpovědnost za bezkolizní ramp-up stroje, správnost dokumentace
- úpravy a optimalizace vybraných technologických zařízení dle požadavků zákazníka
- účast na přejímkách (příprava podkladů pro výchozí CE, Prohlášení o shodě)
- konzultace s elektro-konstrukcí s ohledem na plánovaná řešení
- prezentace návrhů zákazníkům, případně vyššímu managementu

Co byste měl/a znát a umět?

- VŠ konstrukce strojů a zařízení nebo min. 3 roky zkušeností v oblasti konstrukce
- znalost návrhu pneumatických obvodů
- znalost návrhu pneumatických obvodů výhodou
- orientace v ČSN-EN normách - požadavky na stroje a zařízení
- orientace v požadavcích na ergonomii a bezpečnost strojů
- orientace mezi předními výrobci mechanických komponent pro stavbu strojů a přípravků
- přehled o výrobních technologiích a materiálech ve strojírenské výrobě
- znalost požadavků na sestavování technické dokumentace
- MS Office, Inventor (vč. Vault), AutoCAD, SAP výhodou
- kreativita, flexibilita, vysoké pracovní nasazení
- anglický nebo německý jazyk na komunikativní úrovni
- odpovědnost, spolehlivost, pečlivost, schopnost týmové spolupráce, ochota učit se

5

TOP 10 dovedností

v roce 2020

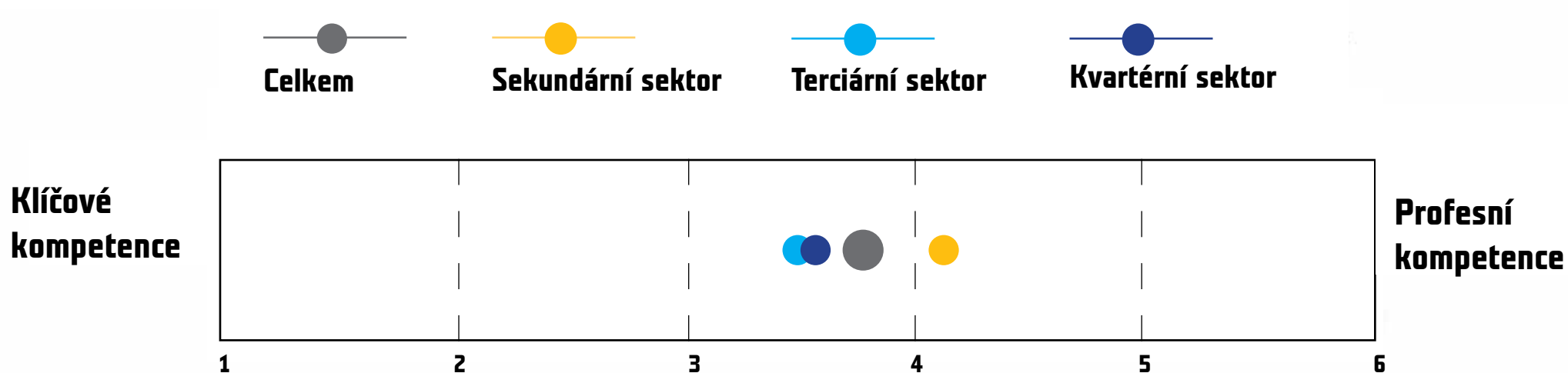
1. komplexní řešení problémů
2. kritické myšlení
3. kreativita
4. vedení lidí
5. koordinace s ostatními
6. emoční inteligence
7. rozhodování
8. orientace na služby
9. jednání
10. kognitivní flexibilita

v roce 2015

1. komplexní řešení problémů
2. koordinace s ostatními
3. vedení lidí
4. kritické myšlení
5. jednání
6. kontrola kvality
7. orientace na služby
8. rozhodování
9. aktivní poslouchání
10. kreativita

5

Preference klíčových a profesních kompetencí





Nový dotační program

500 000 Kč na kulturně vzdělávací projekty určené pro ZŠ a SŠ

půlroční „inkubační“ proces – programy vznikaly

přímo ve spolupráci se školami a učiteli (na míru)

9 zapojených organizací

7 projektů připravených na realizaci od září 2018

5

Máme společný zájem?

Rozvoj klíčových kompetencí žáků a studentů



Kulturní organizace
Školy
Město
Podnikatelé, zaměstnavatelé?

Zapojte se do dalšího rozvoje projektu

www.jihlavavzdelavakulturou.cz

6

Letiště Jihlava

Dostavba zpevněné plochy

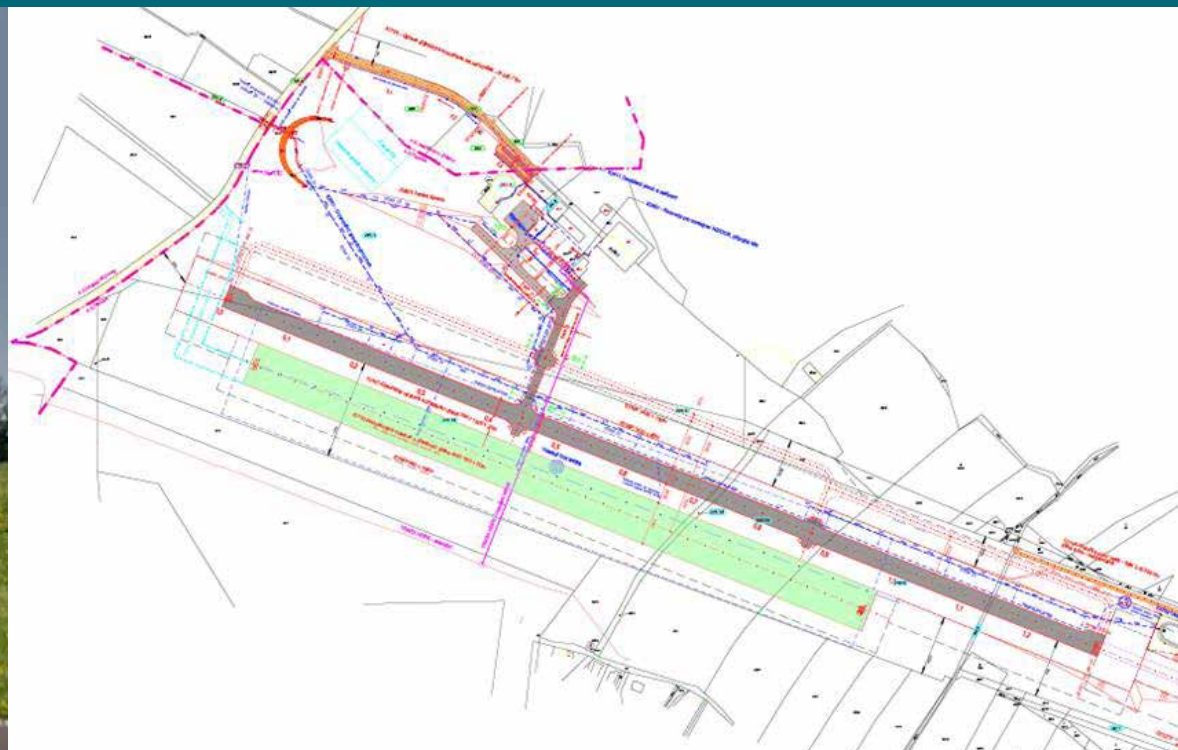


Pozitiva realizace projektu

- odstranění handicapu v oblasti letecké dopravní infrastruktury
- potenciální růst letecké turistiky a celkové návštěvnosti v regionu
- zvýšení využití letiště pro konání sportovních leteckých akcí
- potenciál využití letiště Armádou ČR
- zvýšení použitelnosti letiště v průběhu kalendářního roku s ohledem na meteorologické podmínky

Při dodržení předepsaných letových koridorů a hladin, provozních předpisů a požadavků dotčených orgánů státní správy nedojde z hlediska vlivu navržené stavby na zdraví a životní prostředí k žádným výrazným změnám s ohledem na hluk z provozu letiště, znečištění ovzduší či zásahu do ochrany podzemních vod a vodních toků.

Dostavba zpevněné dráhy



- Zpevněná vzletová a přistávací dráha RWY 1300 x 23 m
- Nezpevněná vzletová a přistávací dráha RWY 920 x 60 m

Navržená dostavba zpevněné vzletové a přistávací dráhy na letišti Jihlava je navržena a dimenzována tak, aby vyhovovala provozu letadel navrženého **kódového značení 2B** – tedy pro **provoz letadel s rozpětím křídel do 24m o vzletové hmotnosti do 11t (výhledově 20t)**. Navržená stavba a úprava je záměrem na zvýšení kategorie stávajícího letiště včetně zvýšení využitelnosti vzhledem ke klimatickým podmínkám v území výstavby.

Majetkoprávní vypořádání dotčených pozemků



- v současné době probíhá komunikace s Ministerstvem obrany o možnostech využití pozemků statutárním městem Jihlava na dostavbu zpevněné dráhy letiště Henčov
- **z důvodu nedostačujících informací ohledně převodu pozemků na letišti a dostavby zpevněné dráhy v součinnosti s Ministerstvem obrany** – opětovná žádost o posunutí termínu uzavření směnné smlouvy na vypořádání pozemků pro dostavbu zpevněné dráhy letiště Henčov s finančním vyrovnáním ve výši 38 243 700 Kč ve prospěch České republiky – Státního pozemkového úřadu a posunutí úhrady uvedeného finančního vyrovnání na červen 2018

Předpokládaný průběh vypracování projektové dokumentace



Žádost o vydání rozhodnutí o umístění stavby

5. 4. 2018

Vydání rozhodnutí o umístění stavby

10. 7. 2018

Nabytí právní moci rozhodnutí o umístění stavby

10. 8. 2018

Žádost o vydání rozhodnutí o povolení stavby

1. 10. 2018

Vydání rozhodnutí o povolení stavby

10. 12. 2018

Nabytí právní moci rozhodnutí o povolení stavby

10. 1. 2019

7

Zdravý životní styl

7

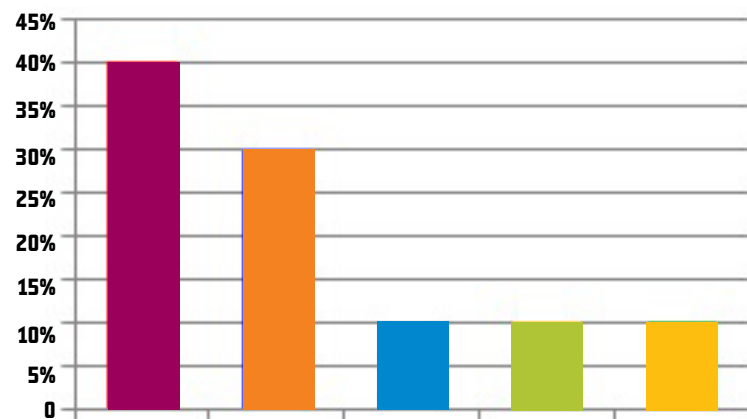
Zdravý životní styl

Veřejné zdraví

- je zdraví (zdravotní stav) nějaké populace (skupiny lidí)
- je určováno souhrnem přírodních, životních a pracovních podmínek a způsobem života



Faktory ovlivňující zdraví

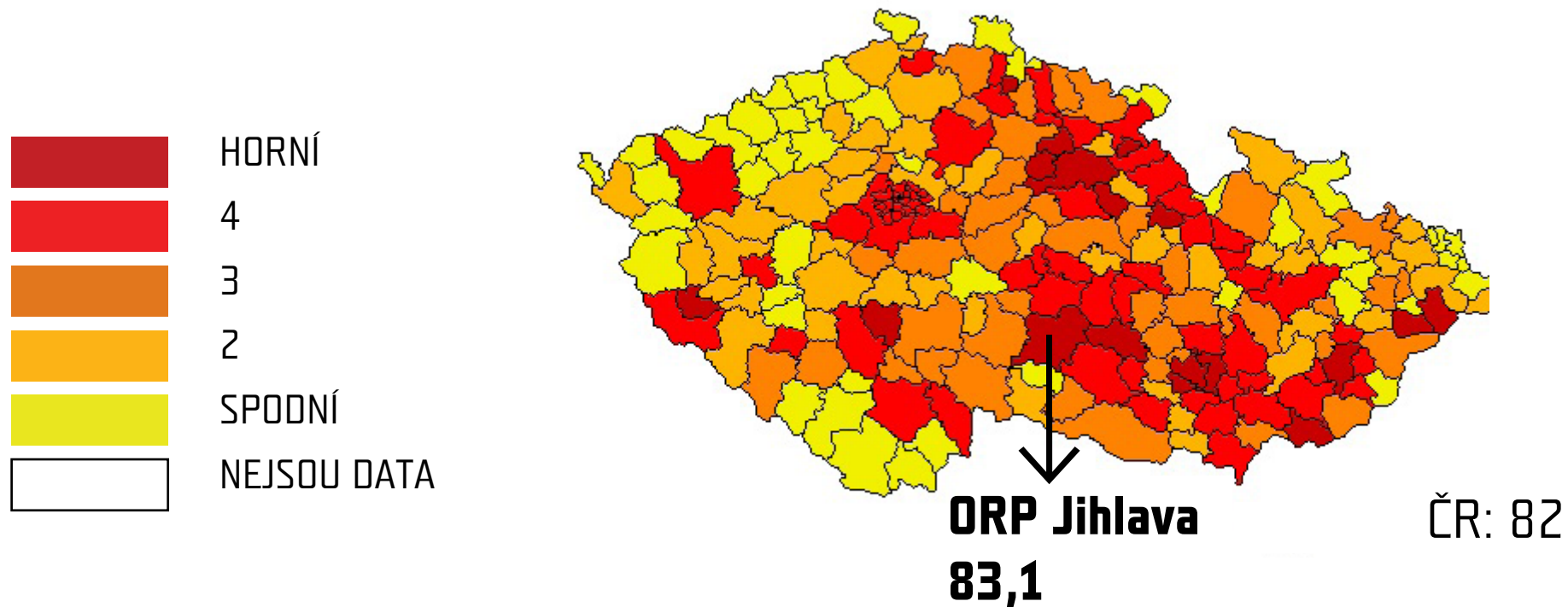


- životní styl
- socio-ekonomické podmínky
- úroveň zdravotní péče
- životní a pracovní prostředí
- genetická zátěž



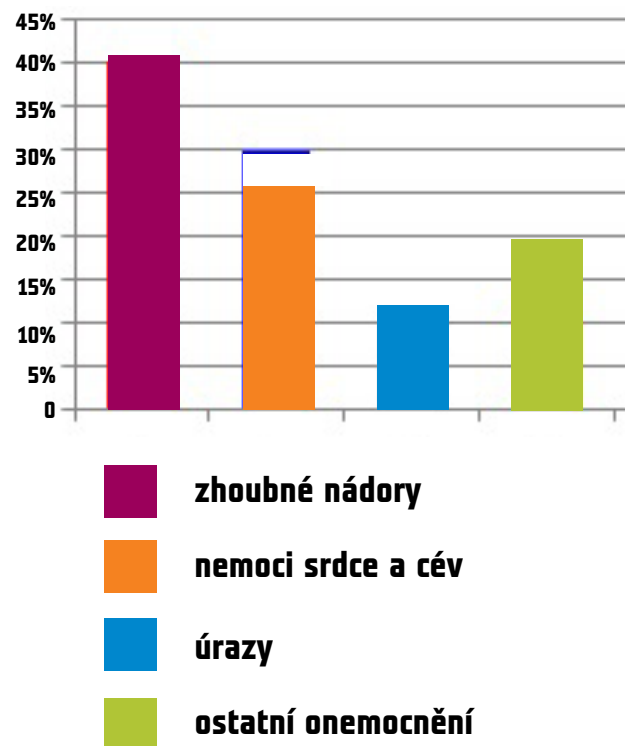
Střední délka života

Střední délka života při narození v ORP Jihlava a ČR 2016 ženy



u mužů ORP Jihlava: 76, 4, ČR: 76, 2

Nejčastější příčiny úmrtí lidí do 65 let věku



Podpora zdraví a prevence nemocí

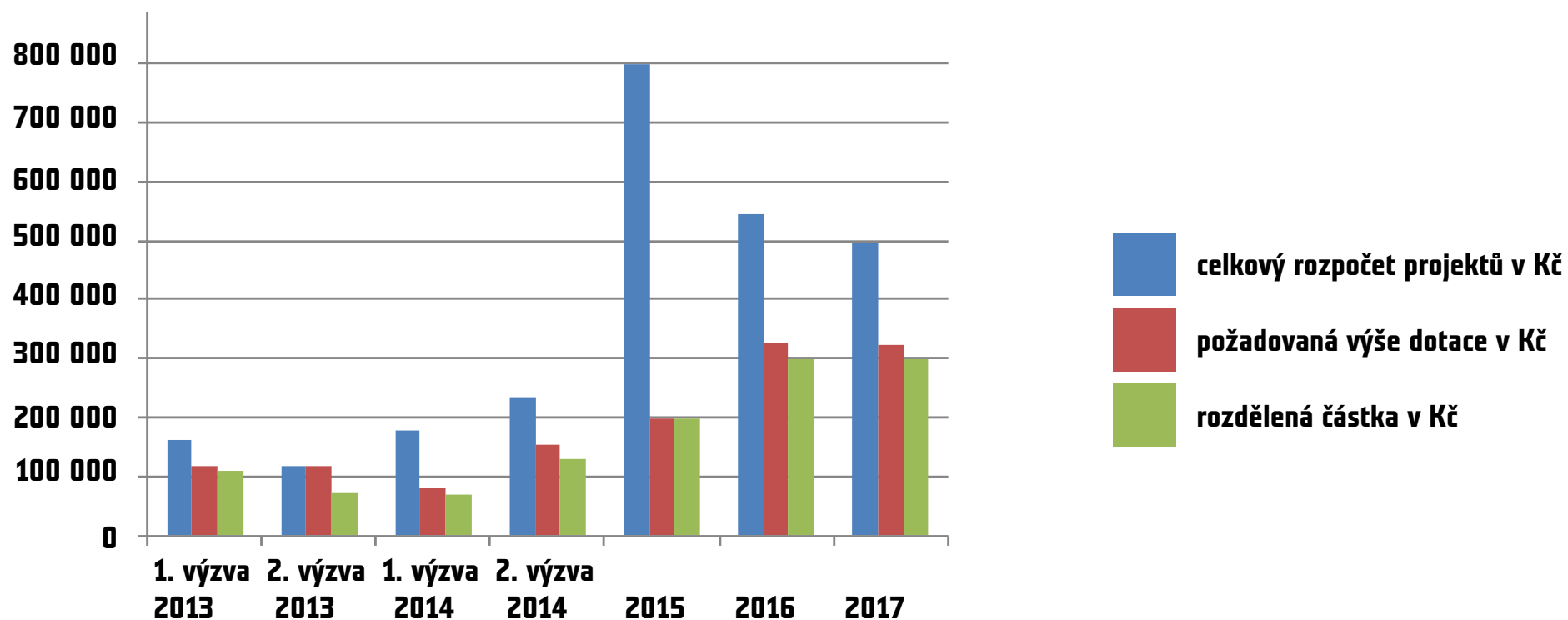
2008 – 2 osvětové kampaně, 2017 – 16 osvětových kampaní

- 23. 4. – **Den Země** – Masarykovo náměstí
- 23. 5. – **Světlo pro AIDS** – zadní vchod u City Parku Jihlava
- 31. 5. – **Den bez tabáku** – Brána Matky Boží a Parkán
- 5. 6. – **Do práce na kole** – Parkán u Brány Matky Boží
- 16.–22. 9. – **Evropský týden mobility** – Masarykovo náměstí
 - 16. 9. – **Nordic Walkingová procházka**
 - 18. 9. – **Jihlavský den zdraví** – Masarykovo náměstí
 - 20. 9. – **Pochod proti Alzheimerově chorobě**
 - 21. 9. – **Den bez aut** – Masarykovo náměstí
 - 22. 9. – **Den otevřených dveří v DpmJ** (MHD zdarma)



Evropský týden mobility

Dotační program PZM a MA21



v letech 2013–2017 podpořeno celkem 75 projektů v celkovém objemu 1 200 000 Kč
v roce 2018 bude rozděleno 400 000 Kč

Podpořené projekty

Nordic Walking



Strollering



další podpořené projekty např. Zachraň život s městem Jihlava, Den Země na Hájence, Branný závod pro seniory, Společně proti nadváze a obezitě, S městem Jihlava plave spolu celá rodina, S Bílým kruhem do bezpečí atd.

Děkujeme za pozornost